

# PlayStation®2



NTSC | J



このゲームには  
暴力シーンや  
グロテスクな表現が  
含まれています。

# Castlevania®

キャッスルヴァミア

IGA プロデュース

© 1985 2003 KONAMI & Konami Computer Entertainment Tokyo

# KONAMI

KONAMI

壮大なドラキュラとの闘いの歴史は、ここから始まる。

シリーズタイトルを「悪魔城ドラキュラ」から「キャッツルヴァニア」へ。

漆黒の闇が支配する城で、大いなる伝説の幕が上がる。

時代の波に翻弄される宿命の魂。

11世紀、教会による圧倒的な支配の時代。

## MUCHI ACTION GAME

プレイヤー/1人

\*PlayStation 2専用メモリーカード(8MB)対応/124KB以上必要

アナログコントローラ (DUALSHOCK 2) 専用

**コナミ 株式会社** 〒100-6330 東京都千代田区丸の内2-4-1

ゲーム情報満載、コナミのホームページ<<http://www.konami.com/>>

制作: 株式会社 コナミコンピュータエンタテインメント東京

<<http://www.konamityo.com/>>

このディスクは "PlayStation 2" (日本国内仕様) 専用のソフトウェアです。

"PS", "PlayStation" and "DUALSHOCK" are registered trademarks of Sony Computer Entertainment Inc.

Library programs ©1998-2003 Sony Computer Entertainment Inc. "PS" ©1994 Sony Computer Entertainment Inc.

MADE IN JAPAN 再生紙を使用しております。



**注意**  
(ちゅうい)

「解説書」およびお使いになるハードウェアの「取扱説明書」「安全のために」を必ず読んでから、ご使用ください。特に、小さいお子様は保護者の方がお読みの上、正しい方法で、ご使用ください。

なおこのゲームには暴力シーンやグロテスクな表現が含まれています。

このディスクに含まれる著作物を権利者の許諾なく上映・放送すること、複製すること、および商業に使用することを禁止します。また、プログラム著作物を無断で解析することを禁止します。



Dolby, Pro Logic, and the double-D symbol are trademarks of Dolby Laboratories. Manufactured under license from Dolby Laboratories.



FOR JAPAN ONLY

# Castlevania

キャッスルヴァニア



NTSC J

VW187-J1  
(SLPM 65406)

FOR JAPAN ONLY  
MADE IN JAPAN

DVD  
ROM

© 1986 2003 KONAMI & Konami Computer Entertainment Tokyo  
Dolby, Pro Logic, and the double D symbol are trademarks of Dolby Laboratories.  
Manufactured under license from Dolby Laboratories.  
"B" and "PlayStation" are registered trademarks of Sony Computer Entertainment Inc.

KONAMI

DOLBY  
SURROUND  
PRO LOGIC II

PlayStation 2



KONAMI

FOR JAPAN ONLY  
MADE IN JAPAN

COMPACT  
disc  
DIGITAL AUDIO

SPECIAL MUSIC CD

(TOTAL RUNNING TIME: 67:55)

# Castlevania

キャッスルヴァニア

© 1999, 2001 KONAMI & Konami Computer Entertainment Tokyo

WUPP-DJES-PA-05001

Sonim  
ソニン

Castlevania  
キャッスルヴァニア

© 1986 2003 KONAMI &  
Konami Computer Entertainment Tokyo  
VW148-J1(SLPM 65444) VW187-J1(SLPM 65406)



# Castlevania<sup>®</sup>

キャッスルヴァニア

初回生産特典

## ソニン・オリジナルムービー を ご覧いただく方法

ソニンオリジナルムービーへのアクセスには  
本カード記載の“パスワード”と、本製品同梱のアンケートハガキに  
記載されている“シリアルナンバー”が必要になります。

---

パスワード：**Castlevania**

---

詳しくは下記アドレス及び  
本製品同梱のアンケートハガキをご確認ください。

<http://mk.web-konami.com/cv/>

※ 携帯電話など一部の環境には対応していません。必要環境については上記サイトをご確認ください。

締め切り：2004年1月31日

# 初回生産版特典

ソニンオリジナルムービーをごらんいただく方法



<http://mk.web-konami.com/cv/>

※携帯電話には対応しておりません。  
※必要環境については上記サイトをご確認ください。

ソニンオリジナルムービーへのアクセスには同梱されている

「ソニンSPカード」記載の“パスワード”と

“シリアルナンバー”が必要になります。

上記アドレスにアクセス後、表示される入力フォームに  
“パスワード”と“シリアルナンバー”をお間違いの無いようご入力ください。

締め切り：2004年1月31日

KONAMI

Castlevania  
KONAMI

郵便はがき

料金受取人払

1 0 6 - 8 7 9 0

六本木ヒルズ局  
承認

3

027

(受取人)

東京都港区六本木 6 - 1 0 - 1

コナミマーケティング株式会社  
アンケート係

差出有効期限  
平成17年6月  
30日まで  
切手を貼らずに  
お出してください。



01-099829

この度は、コナミ(株)のゲームソフトをお買い上げいただきましてまことにありがとうございます。今後の参考とさせていただきますので、以下のアンケートにご協力をお願いいたします。なお、お客様にご提供いただくご意見、個人情報につきましては、コナミグループ各社のよりよい商品づくりや商品情報のご提供などに活用させていただきます。なお、12才までの方は、ほごしゃの方といっしょにかいてください。

ゲームソフトのアンケートに答えてステキなプレゼントをもらおう!

応募方法は2通り。インターネットは1年で12回!のチャンス

ハガキ

アンケートにご記入の後、  
ハガキをキリトリ線から  
切り離してご投函ください。



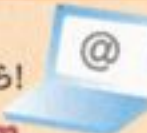
インターネット

アンケートの応募・プレゼントの詳細はこちらから!

<http://www.web-konami.com>

B445-5012-633A

シリアル  
ナンバー



氏名	フリガナ
住所	フリガナ 〒 都道府県
電話番号	
E-mail	@